

# NAV i tall og fakta

Innhold:

Kort om NAV

NAVs ytelser i 2018

Arbeidsmarkedet i Norge

Helserelaterte ytelser

Utviklingstrekk



# KORT OM NAV

# Dette er NAV

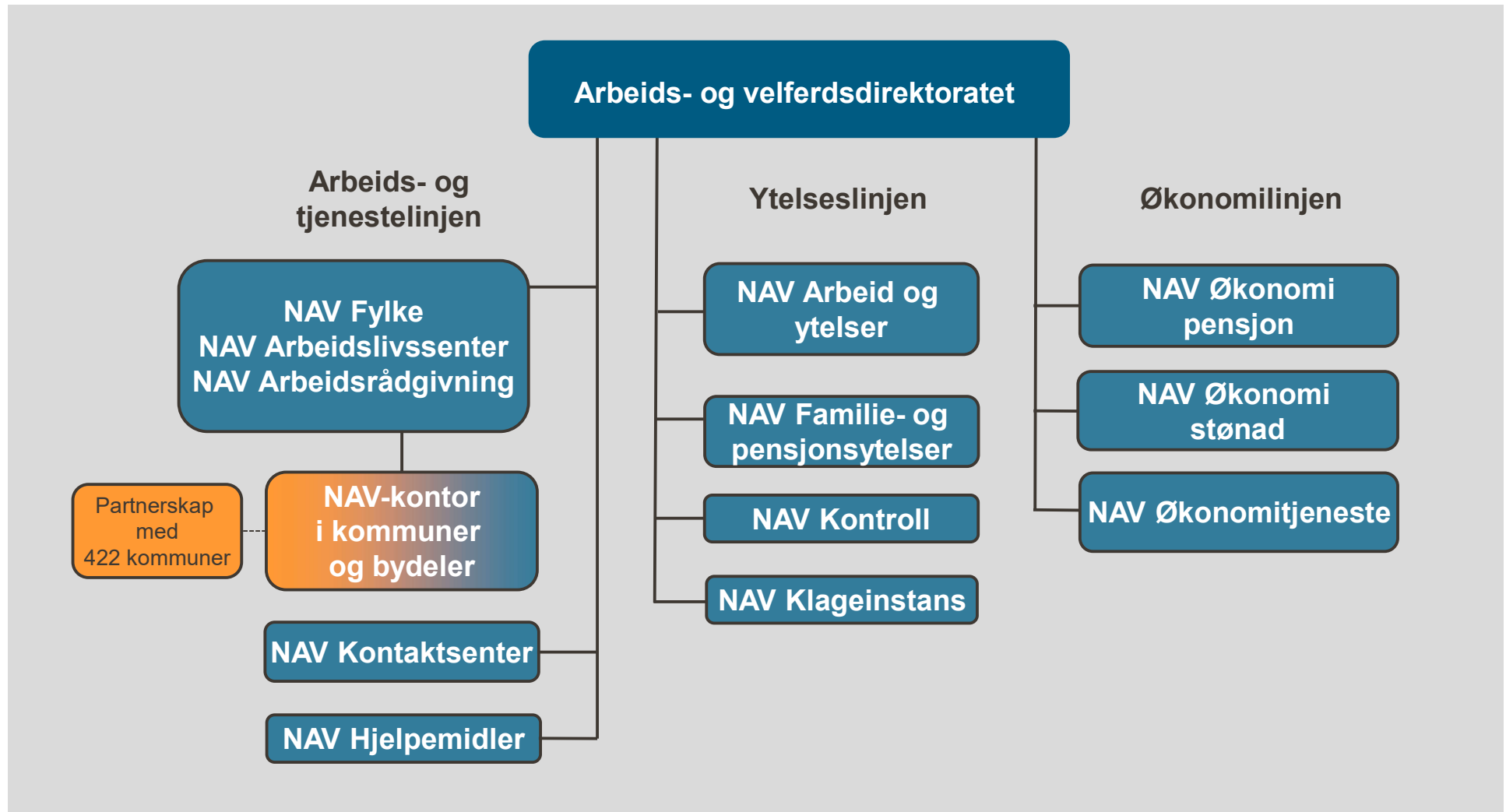
**1/3 av stats-  
budsjettet**

**Tjenester  
til 2,8 mill.  
mennesker**

**60 ulike stønader  
og ytelser**

**Over 3 millioner  
ytelsessaker**

# Slik var vi organisert i 2018



# NAV's prioriteringer

**FLERE  
I ARBEID**



**BEDRE  
BRUKERMØTER**



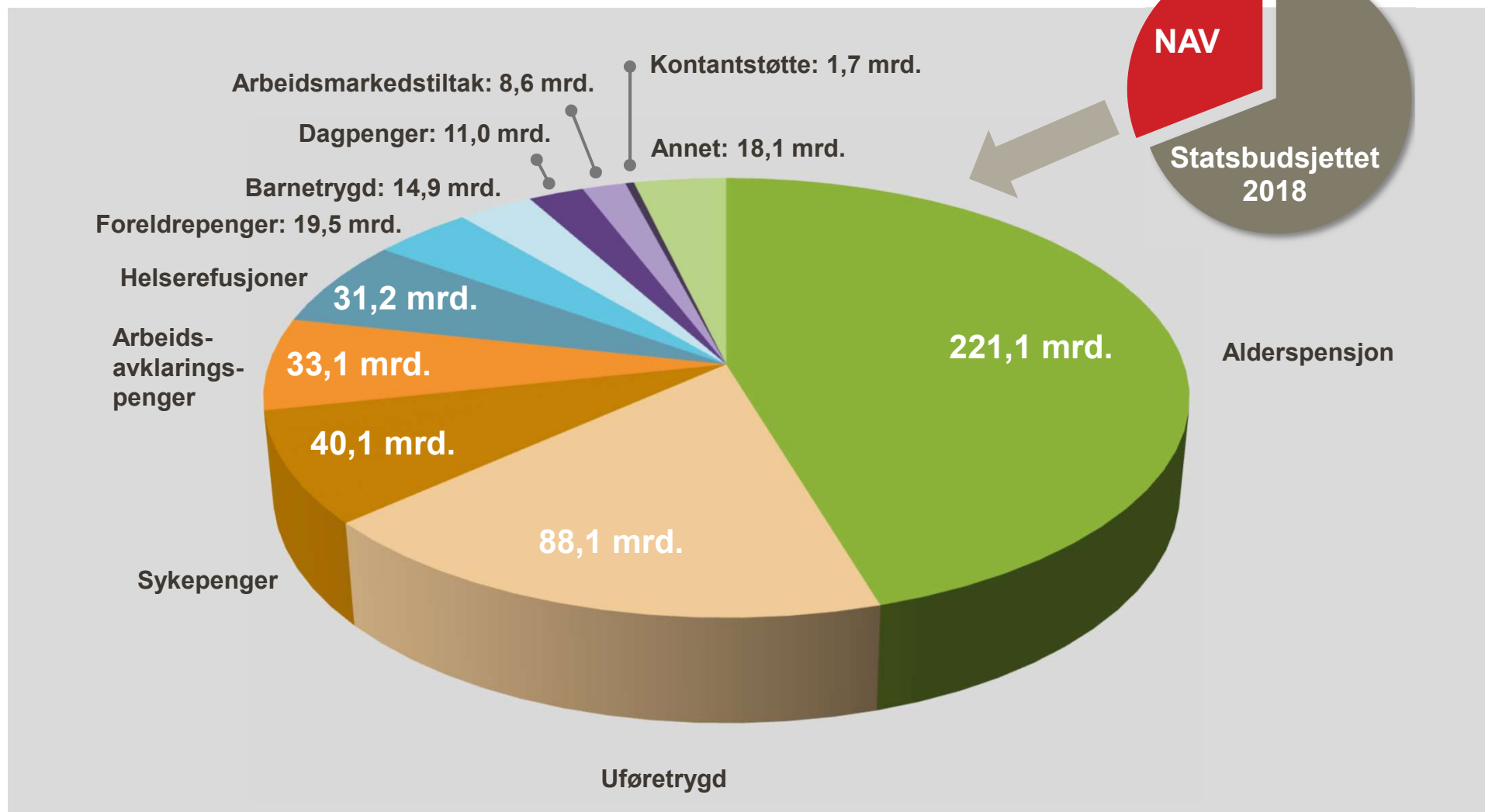
**PÅLITELIG  
FORVALTNING**





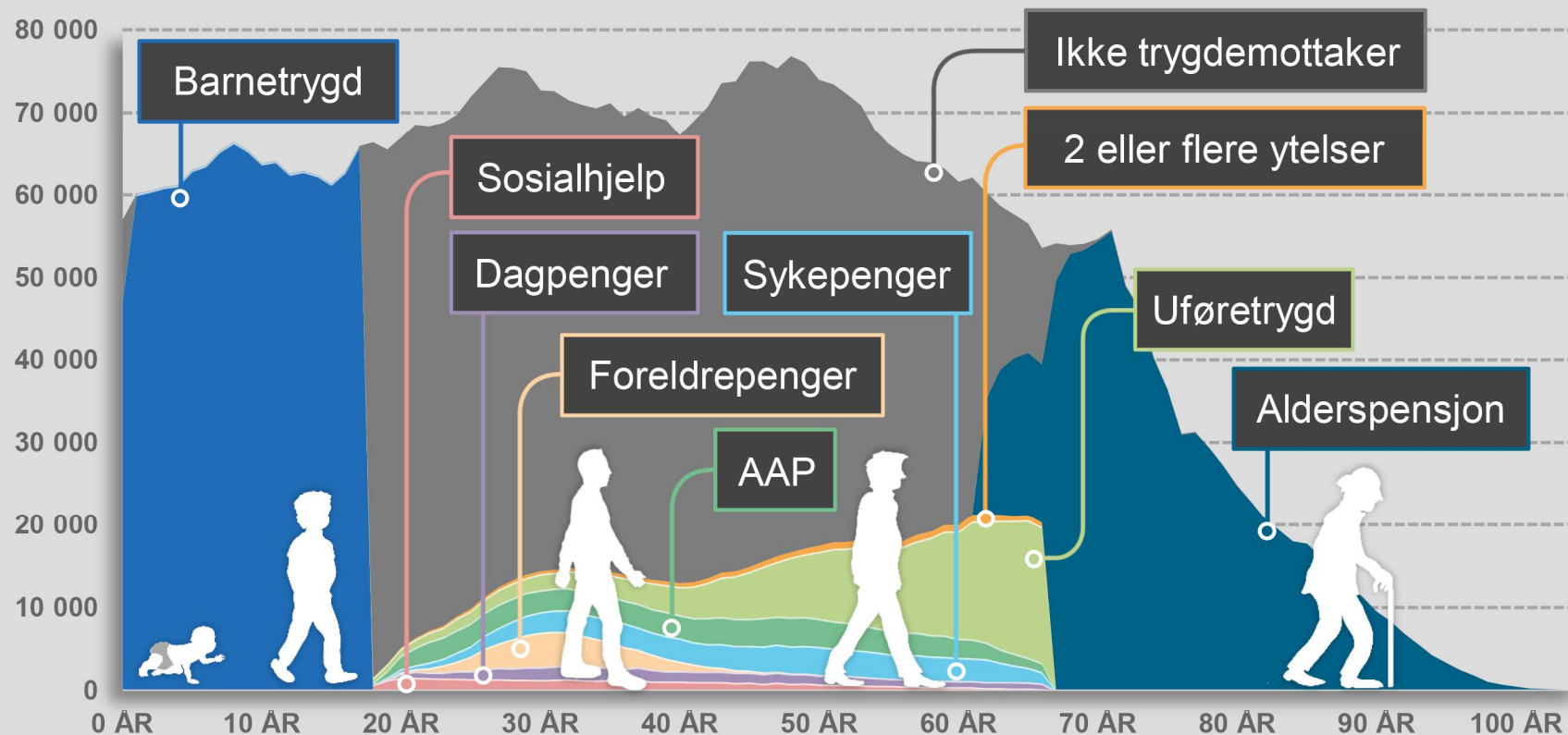
# NAVS YTELSER I 2018

# 487 milliarder kroner går til:



I tillegg utbetalte NAV 26,5 milliarder kroner på vegne av Statens pensjonskasse. Totalt utbetalte dermed NAV 513,9 milliarder kroner i 2018.

# NAV er med fra vugge til grav



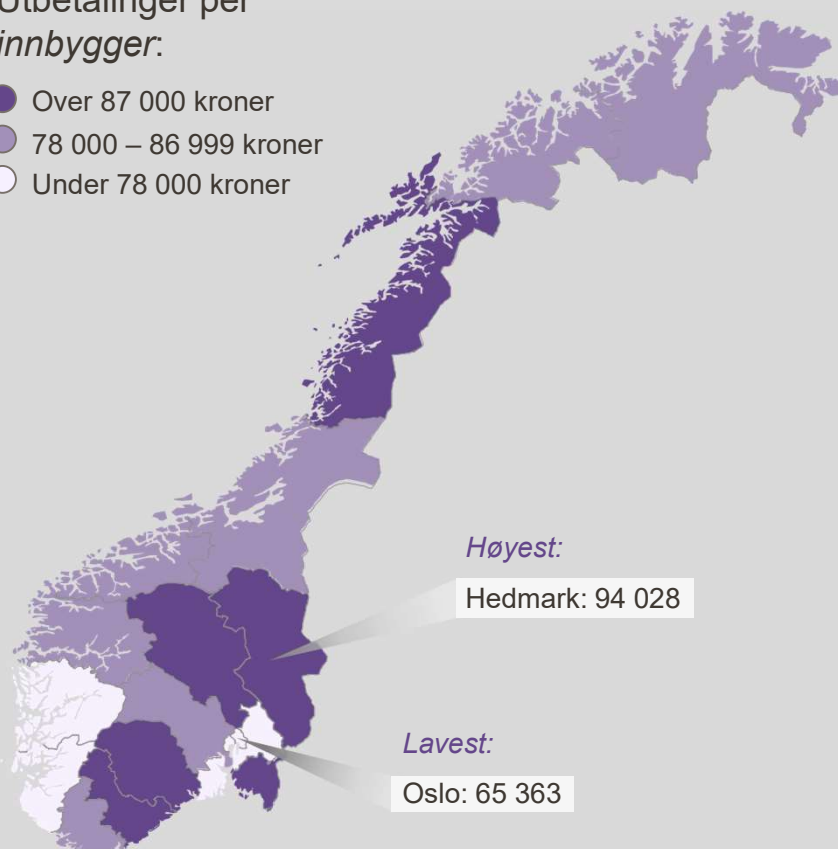
Den norske befolkningen per desember 2017, og koblingen hvert årskull har til noen av NAVs trygdeordninger. Statistikk fra NAV finnes på [nav.no/kunnskap](http://nav.no/kunnskap)



# Utbetalinger fra NAV til innbyggere i Norge i 2018

Utbetalinger per innbygger:

- Over 87 000 kroner
- 78 000 – 86 999 kroner
- Under 78 000 kroner



Fylke	Utbetalt 2018 Mill kr	Utbetalt 2017 Mill kr	Endring. Prosent	Kroner utbetalt per innbygger
<b>Norge</b>	<b>430 352</b>	<b>420 974</b>	<b>2%</b>	<b>81 187</b>
Østfold	27 661	26 966	3%	93 461
Akershus	46 067	44 640	3%	74 528
Oslo	44 025	43 201	2%	65 363
Hedmark	18 507	18 006	3%	94 028
Oppland	17 207	16 737	3%	90 749
Buskerud	23 675	23 034	3%	83 885
Vestfold	22 356	21 877	2%	89 440
Telemark	16 136	15 812	2%	93 125
Aust-Agder	10 850	10 596	2%	92 379
Vest-Agder	15 929	15 554	2%	85 440
Rogaland	35 176	34 787	1%	74 215
Hordaland	40 615	40 105	1%	77 744
Sogn og Fjordane	8 794	8 571	3%	80 086
Møre og Romsdal	22 481	22 152	2%	84 869
Trøndelag	37 429	36 616	2%	81 167
Nordland	22 598	22 029	3%	92 988
Troms	14 297	13 946	3%	85 913
Finnmark	6 550	6 528	0%	86 520

# NAV's utbetalinger til utlandet 2018



## 7,2 mrd kr

utbetalte NAV til personer bosatt i utlandet i 2018



4,3 milliarder  
gikk til nordmenn  
bosatt i utlandet

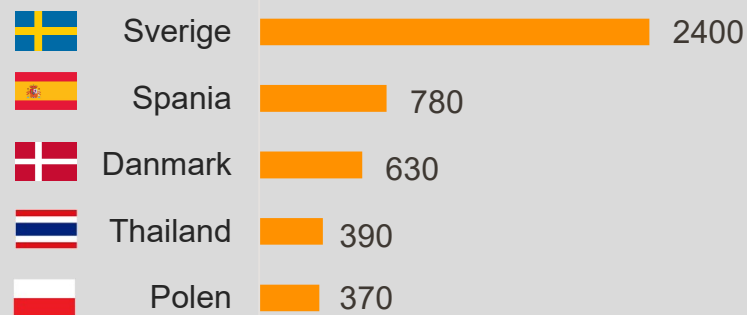
2,9 milliarder  
gikk til utlendinger  
bosatt i utlandet

1,65 %

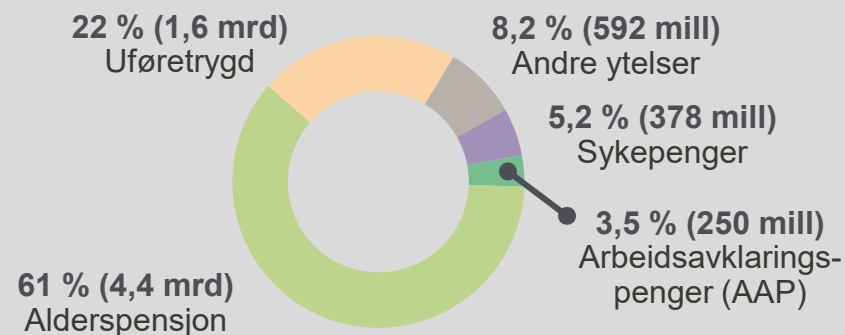
439 mrd kr  
utbetalte NAV  
totalt i 2018

## Hvor gikk pengene?

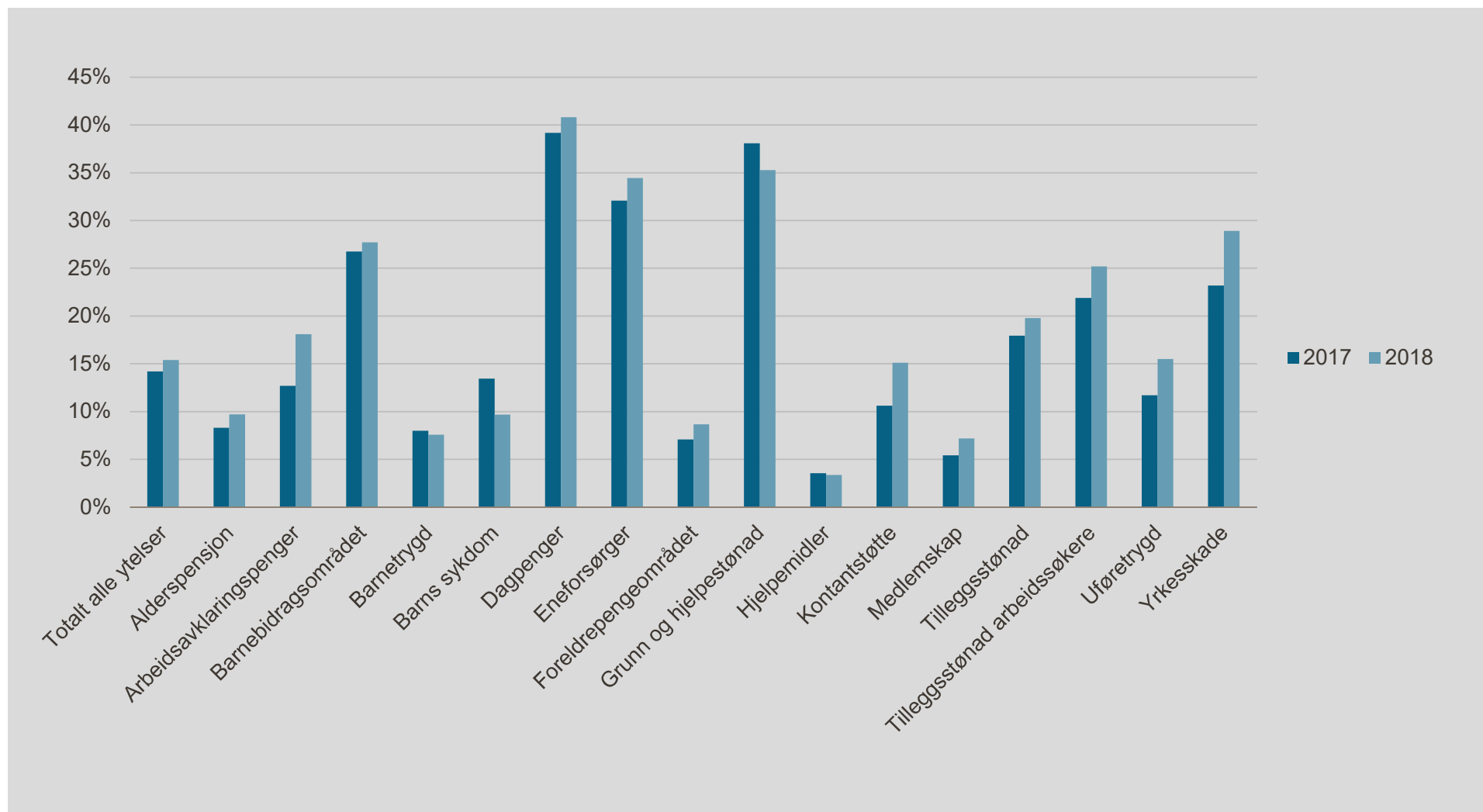
Utbetalinger i millioner kroner



## Hva gikk pengene til?



# Avslagsprosent for ytelser



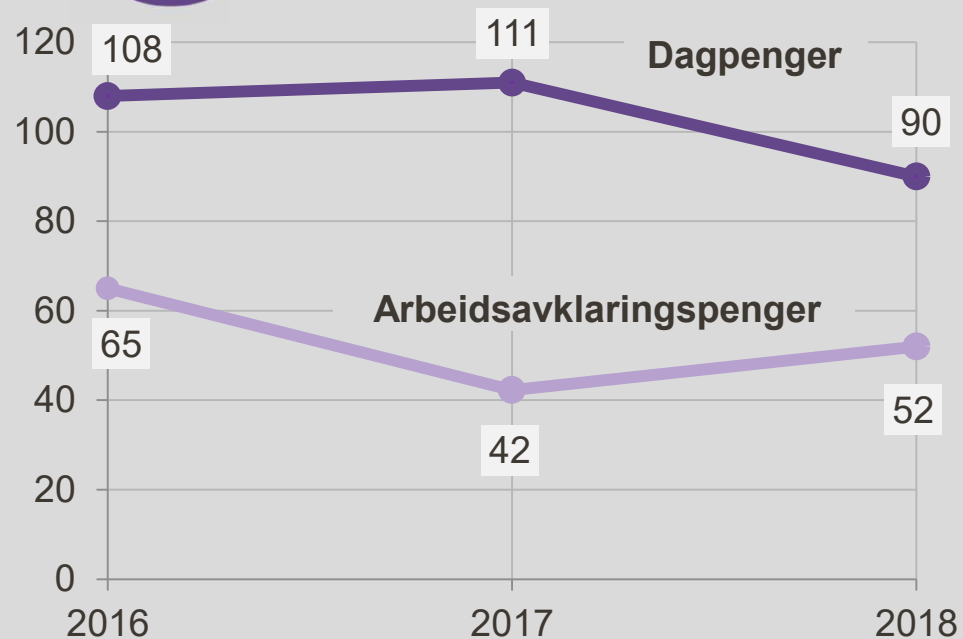
\*For sykepenger finnes det ikke statistikk over innvilgelser og avslag ettersom vedtaksløsningen Infotrygd av hensyn til effektivitet for saksbehandlingen av sykepenger er bygget opp annerledes enn for de andre ytelsene. Dette vil bli rettet når NAV tar i bruk ny vedtaksløsning som nå er startet utarbeidet.

\*Totalt alle ytelser er beregnet ut i fra alle ytelsene i NAV.

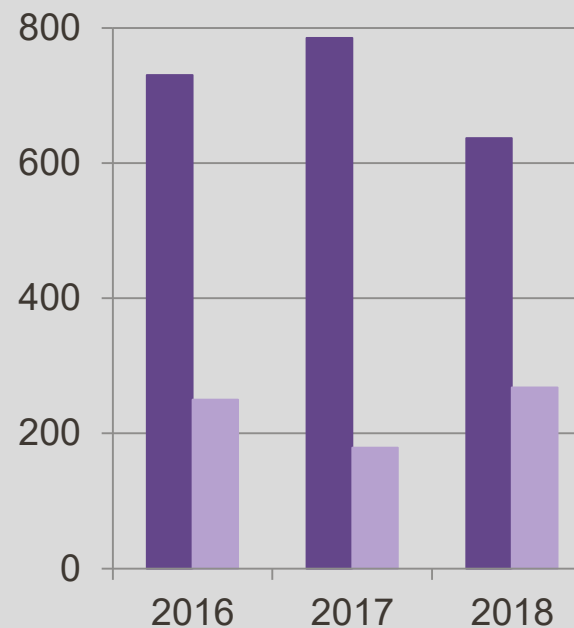
# Trygdesvindel i 2018



Anmeldt beløp (i mill. kr)



Antall anmeldelser\*



**85 % av alle anmeldelser fører til straff\*\***

- Mottakere av dagpenger
- Mottakere av arbeidsavklaringspenger

# Organisert trygdesvindel og a-krim



Innsats mot arbeidslivskriminalitet (a-krim) er viktig for å sikre velferdsordningene, og et trygt og stabilt arbeidsmarked.



NAV anmeldte i 2018 trygdesvindel i sammenheng med a-krim for til sammen 27,5 millioner kroner



Arbeidslivskriminalitet er brudd på norske lover om lønns- og arbeidsforhold, trygde-, skatte- og avgiftskriminalitet.

# Organisert trygdesvindel og a-krim



NAV samarbeider med Skatteetaten, politiet og Arbeidstilsynet.



Syv a-krim-sentre i Norge.



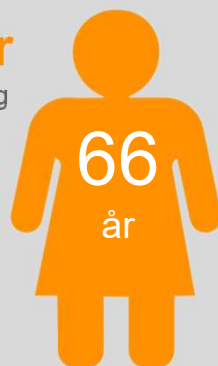
# Alderspensjon og arbeid

49 %

Halvparten av de nye pensjonistene jobbet frem til uttak av pensjon

## Kvinner

Gjennomsnittlig pensjonsalder:



41 %  
i arbeid  
før uttak



32 %  
uføretrygd  
før uttak

## Menn

Gjennomsnittlig pensjonsalder:



58 %  
i arbeid  
før uttak



20 %  
uføretrygd  
før uttak

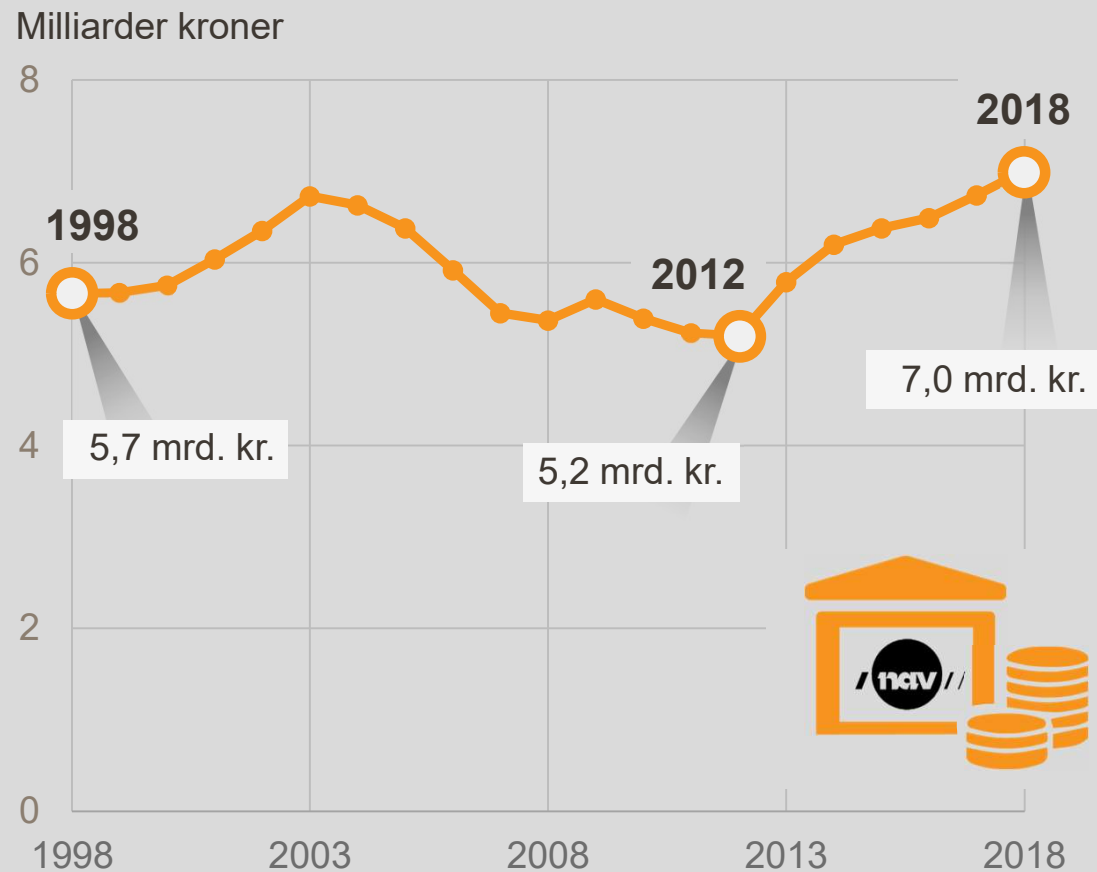
# Utbetaling av sosialhjelp (bidrag og lån)

Årsaker til **svingninger** i utbetalingene:

- Økonomiske konjunkturer
- Boutgifter
- Andre velferdsordninger
- Antall førstegenerasjons innvandrere

Mottakere må være ute av stand til å **forsørge seg** ved:

- arbeid
- egne midler
- andre økonomiske ytelser

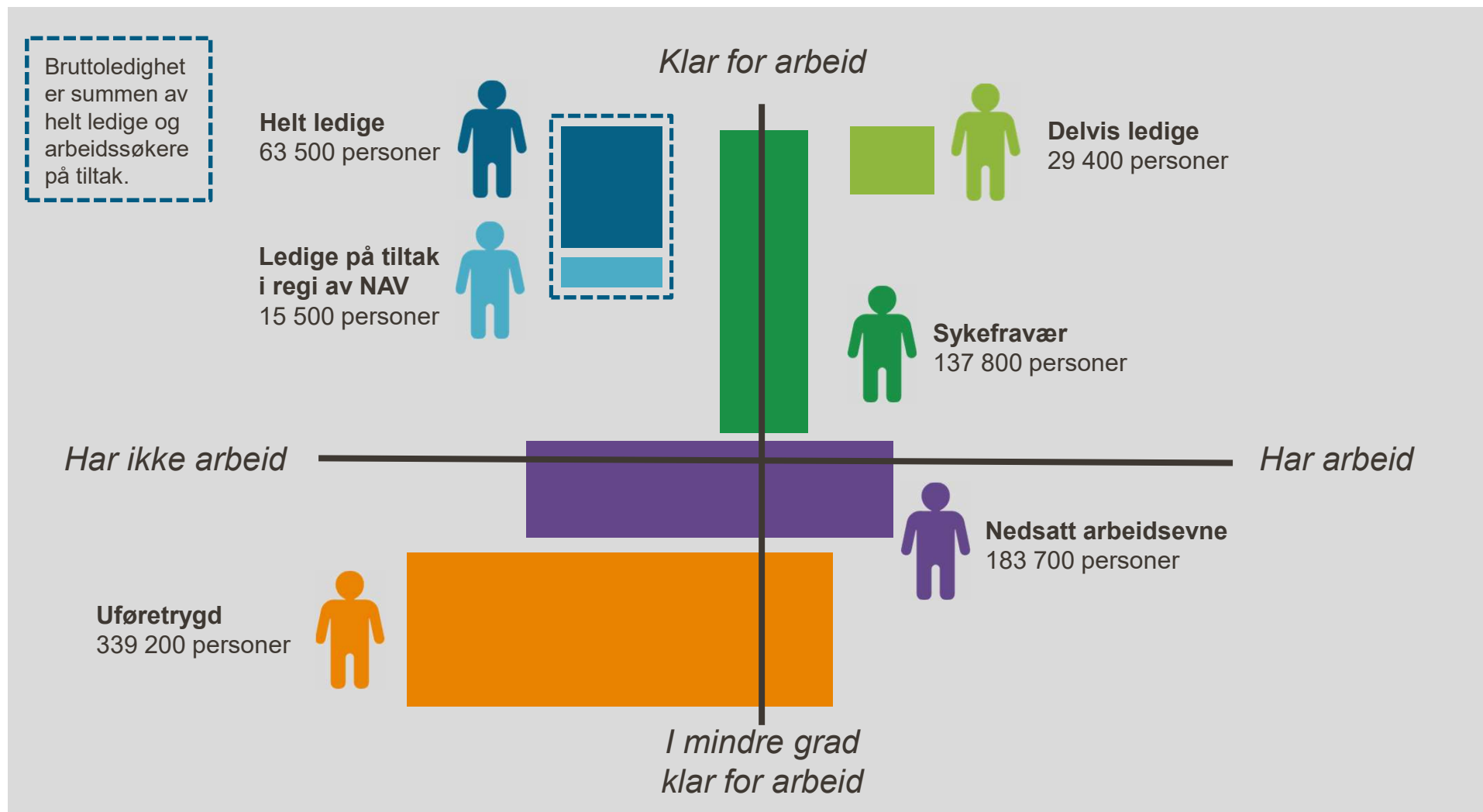






# ARBEIDSMARKEDET I NORGE

# Kortvarig og langvarig fravær fra arbeid





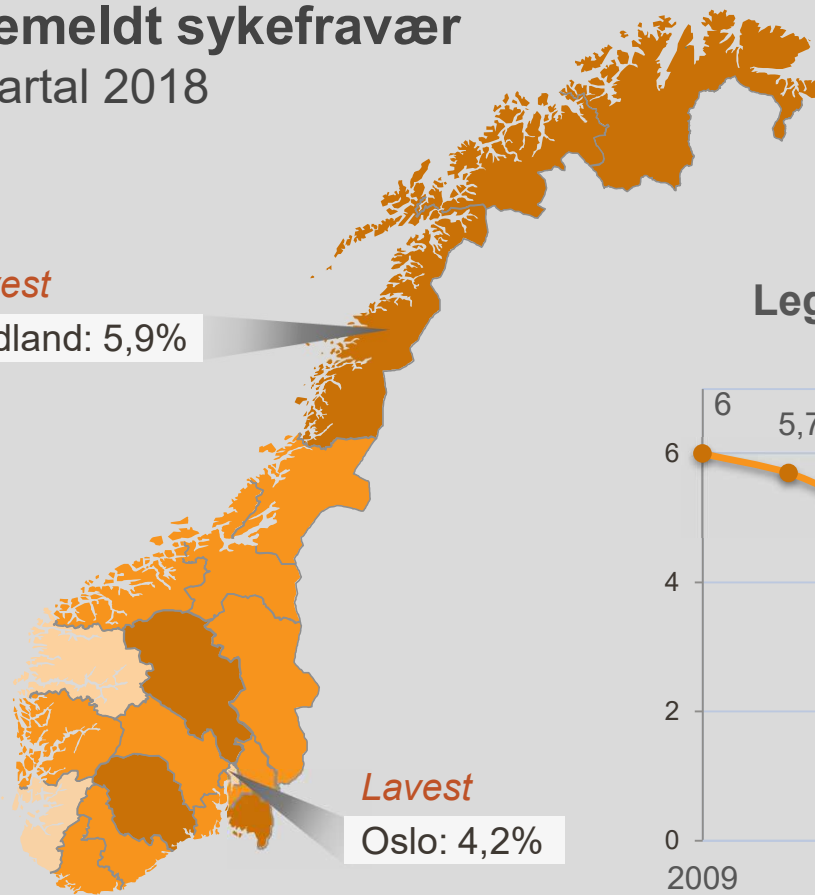
# HELSE-RELATERTE YTELSER

# Sykefraværet holder seg stabilt

## Legemeldt sykefravær 4. kvartal 2018

*Høyest*

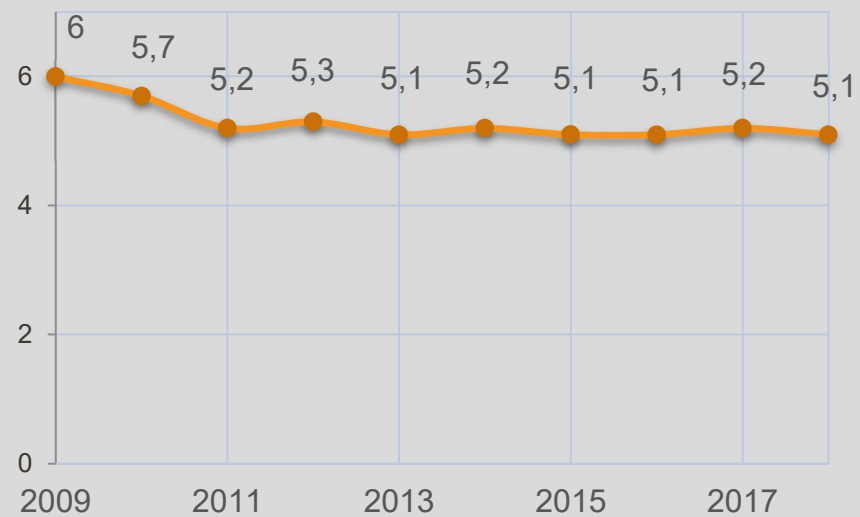
Nordland: 5,9%



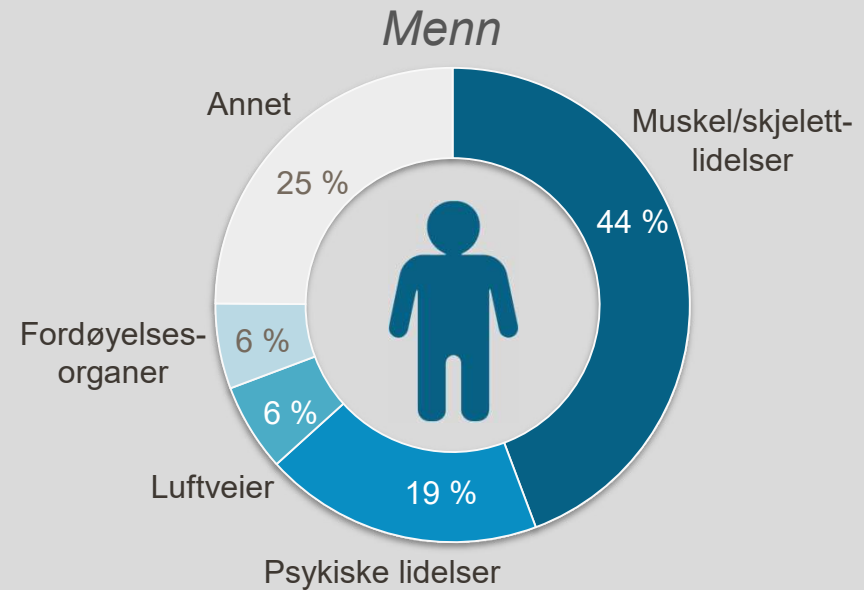
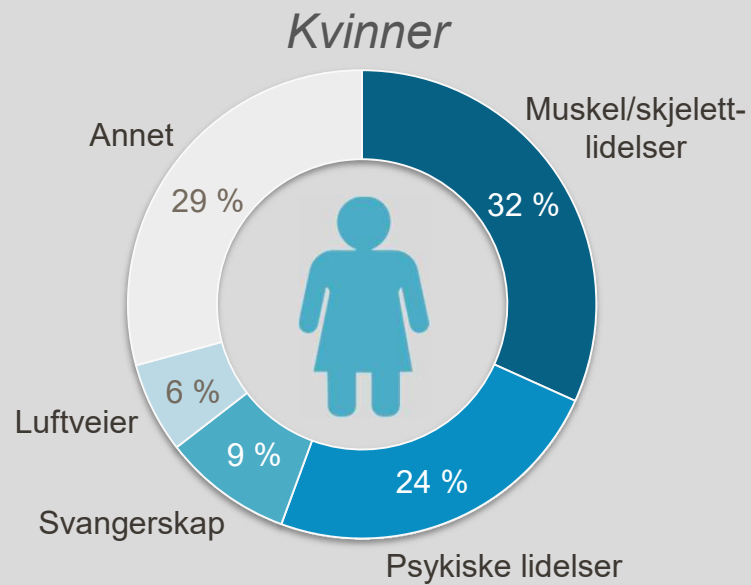
*Lavest*

Oslo: 4,2%

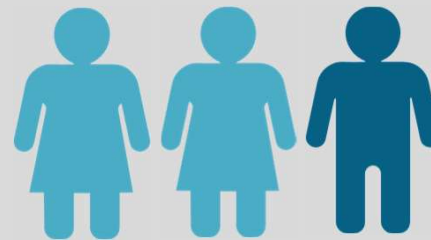
## Legemeldt sykefravær siste 10 år i prosent. 4. kvartal



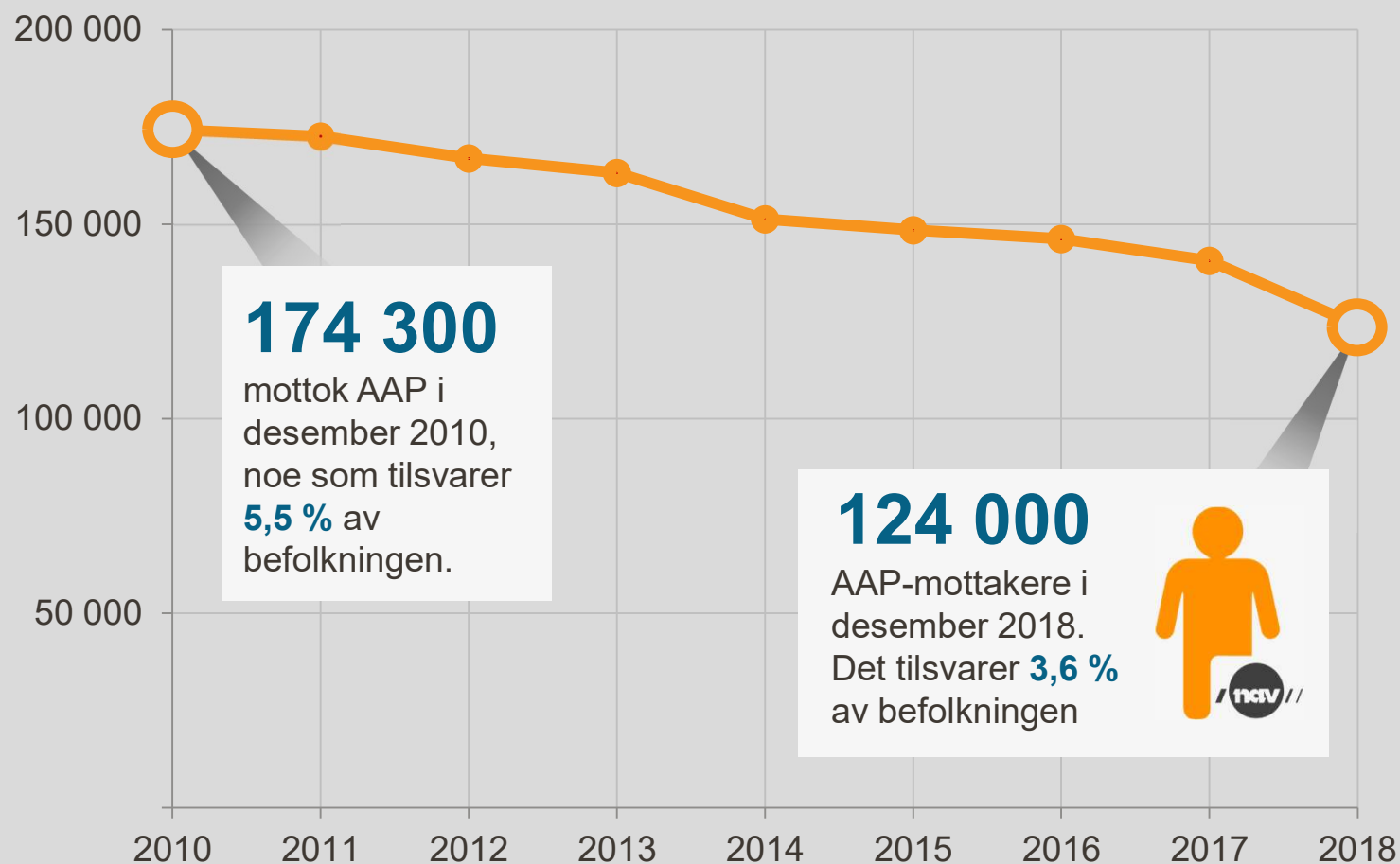
# Årsaker til sykefravær



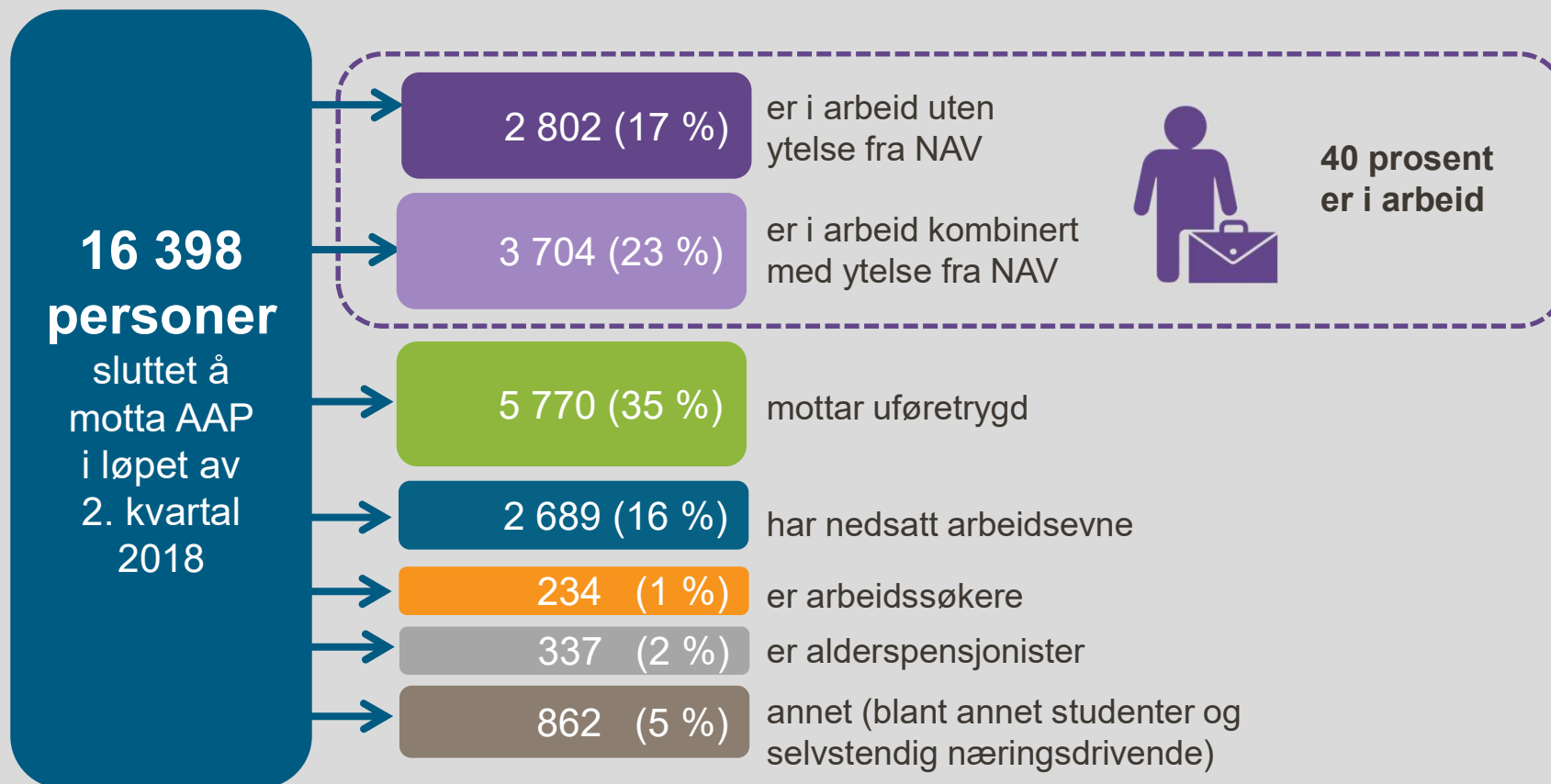
Kvinner har nesten dobbelt så høyt sykefravær som menn.



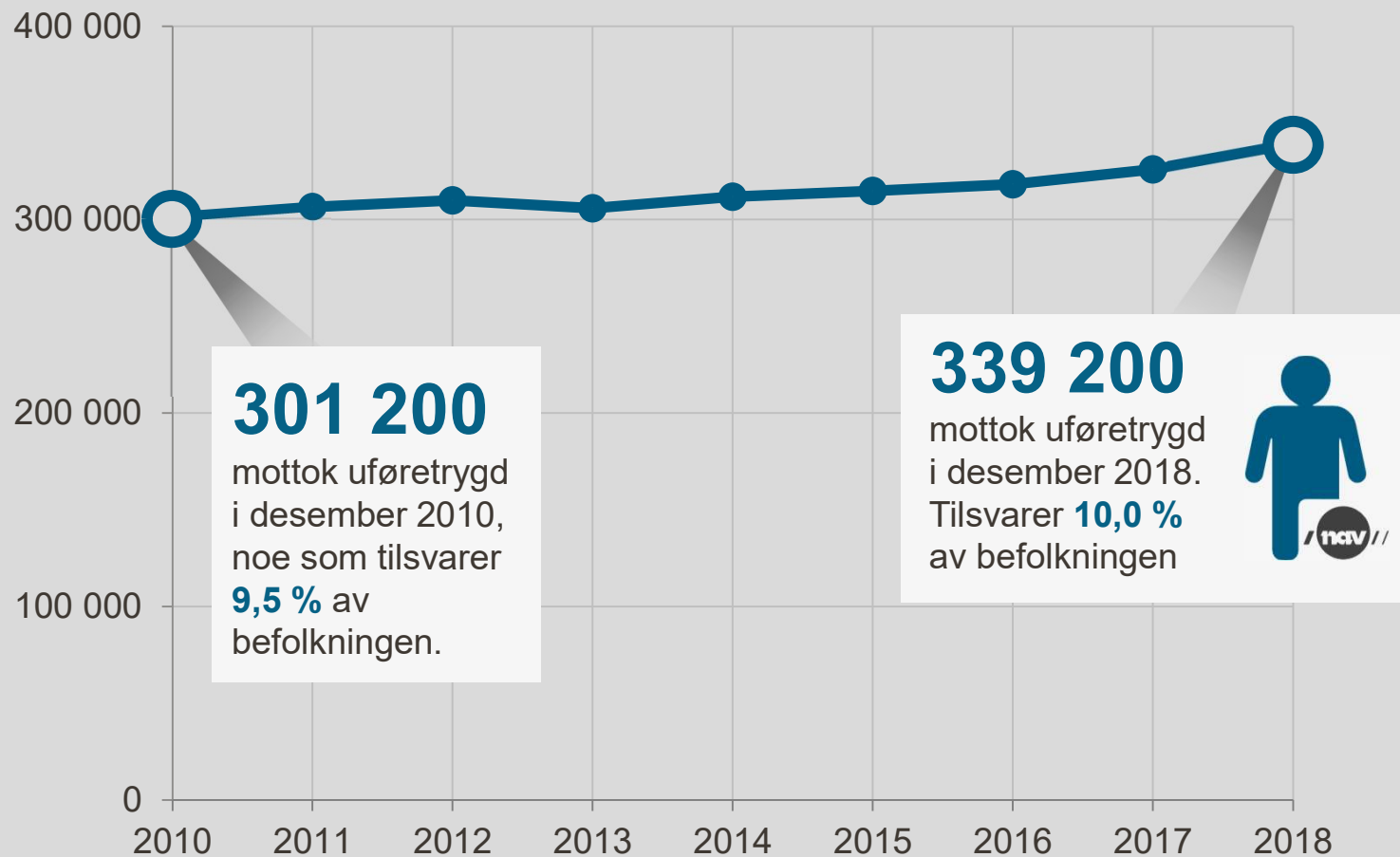
# Færre mottar arbeidsavklaringspenger (AAP)



# Hva skjer med de som slutter å motta AAP?



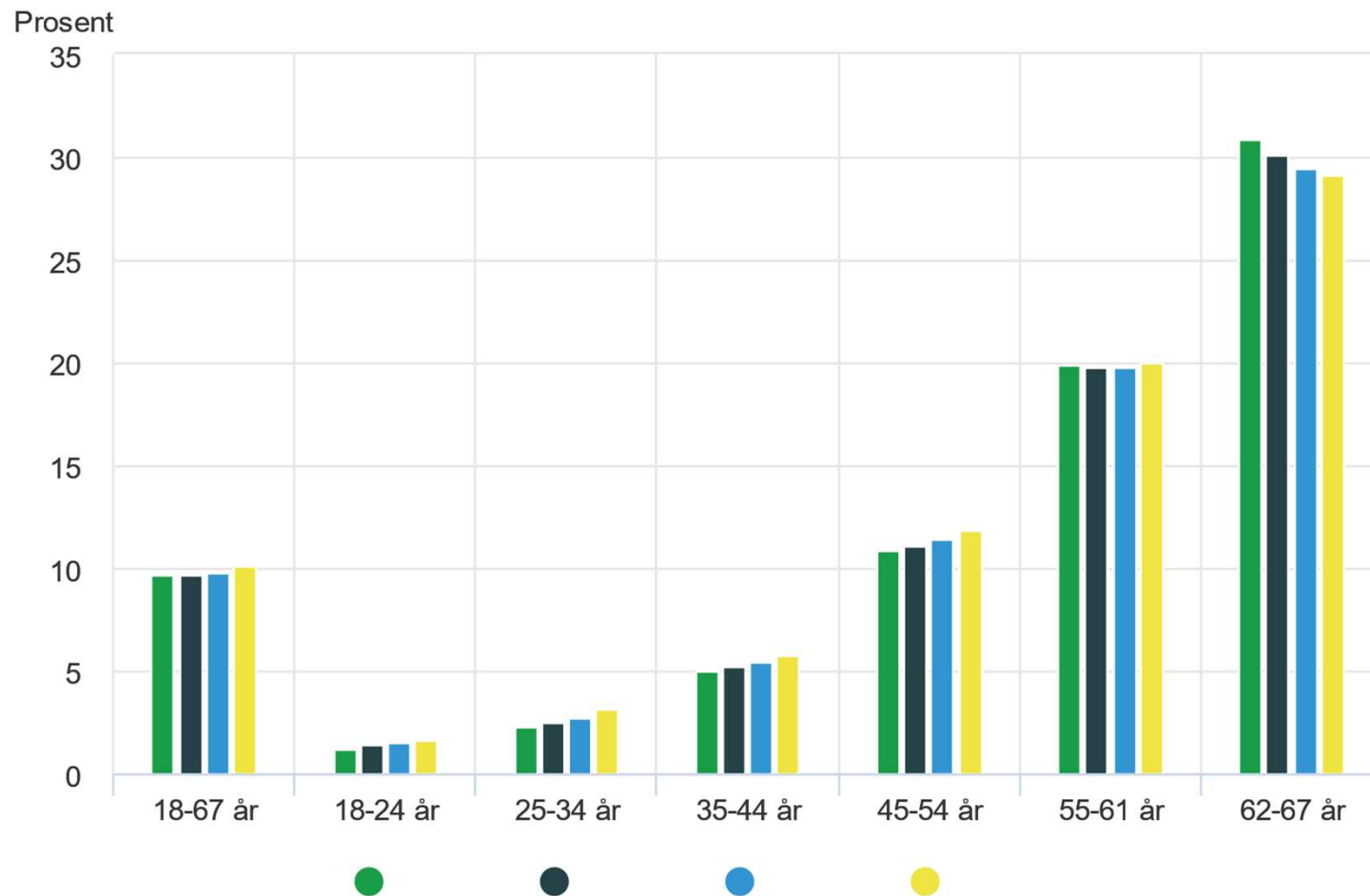
# Flere mottar uføretrygd





# Uføreytelser etter alder

Figur 1. Uføretrygdede etter alder. 2015-2018. Prosent av befolkningen



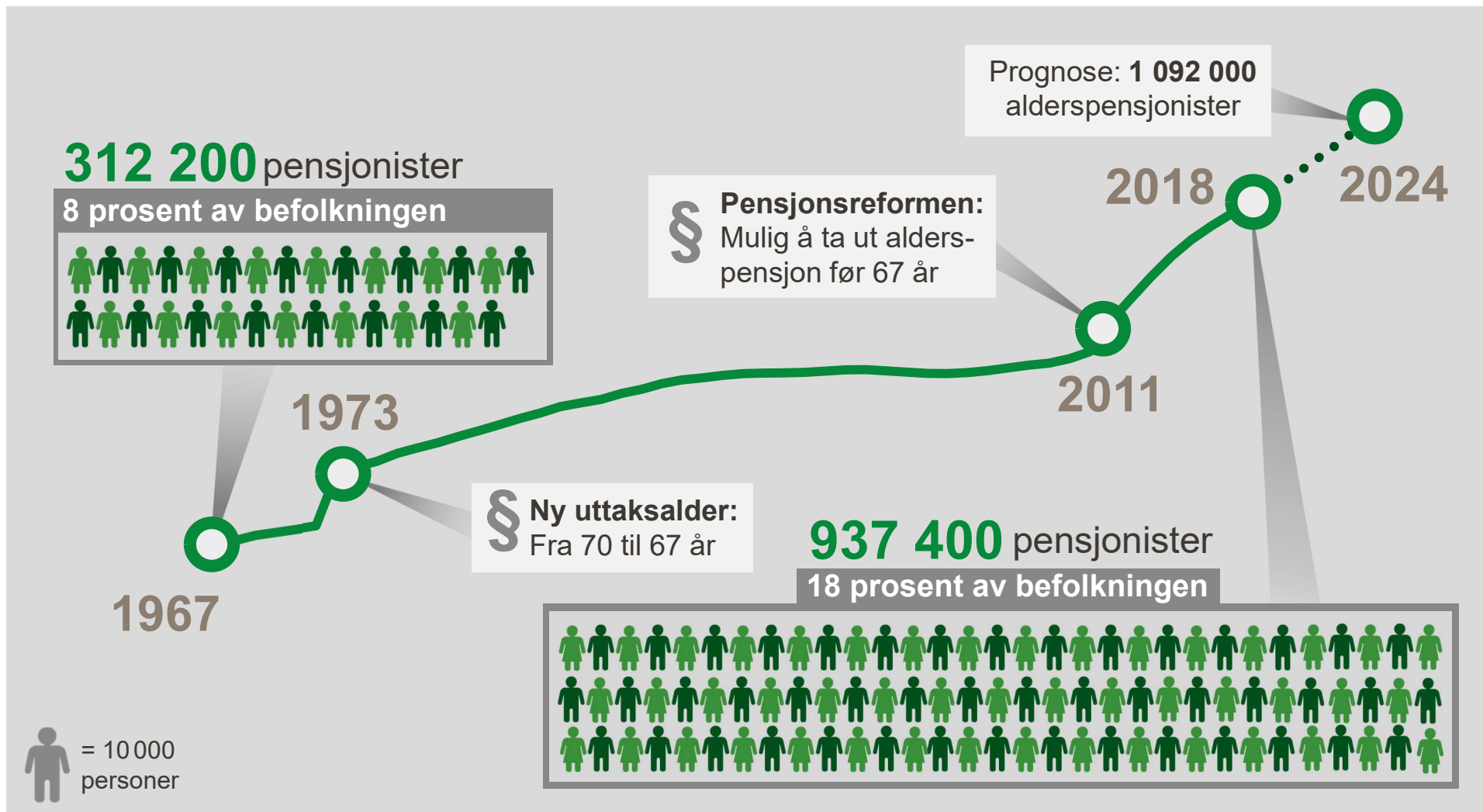
Kilde: Uføretrygdede, Statistisk sentralbyrå.



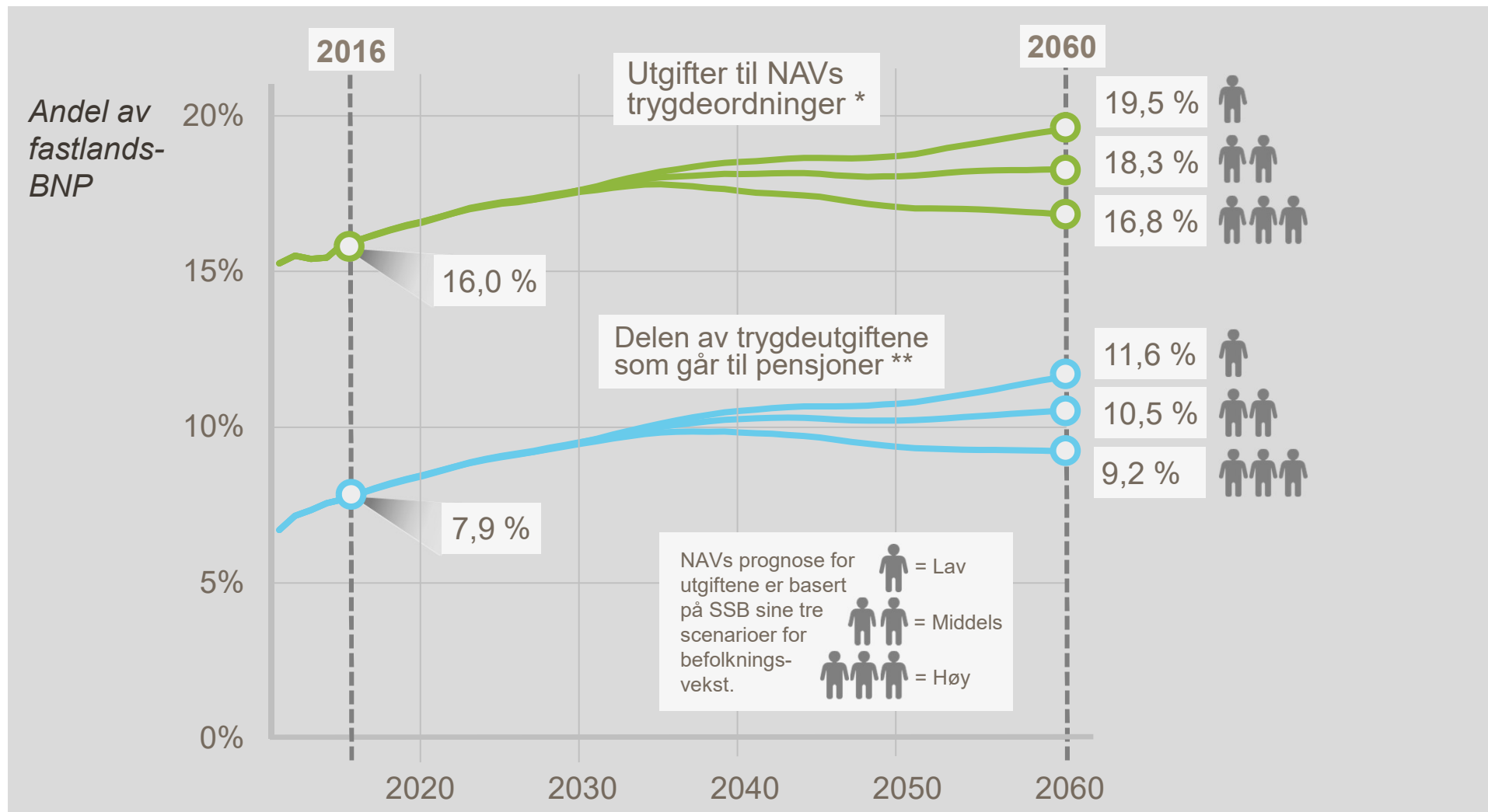
# UTVIKLINGSTREKK



# Antall pensjonister nær tredoblet på 50 år



# Så mye koster framtidens velferdsstat



Fram til 2016 viser grafene faktisk utvikling, resten er framskrivninger for utgiftene som andel av brutto nasjonalprodukt (BNP) for Fastlands-Norge. Forutsetter lik trygdebruk og svak økning i eldre sysselsetting. \*Utgifter til pensjoner, familieytelser, inntektssikring ved sykdom og ledighet, hjelpemidler og flere mindre ytelser. \*\*Alderspensjon, AFP og supplerende stønad.